

# Hoja de datos de producto

## DULUX L 55 W/954 2G11

OSRAM DULUX L LUMILUX DE LUXE | CFLni, con casquillo de 4-pin 2G11 para funcionamiento ECE/CCG, alta representación de color



## Hoja de datos de producto

### Datos técnicos

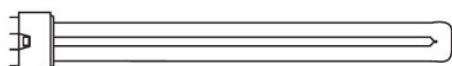
#### Datos eléctricos

Potencia nominal	55,00 W
Tensión nominal	101 V
Potencia nominal	55,00 W
Corriente nominal	0,55 A

#### Datos Fotométricos

Flujo luminoso nominal	3600 lm
Tono de luz (denominación)	LUMILUX DE LUXE Daylight
Flujo luminoso a 25 °C	4000 lm
Flujo luminoso	3600 lm
Temperatura de color	5400 K
Factor manten. lumen lámpara 4.000 h	0.77
Factor manten. lumen lámpara 6.000 h	0.75
Factor manten. lumen lámpara 8.000 h	0.73
Factor manten. lumen lámpara 12.000 h	0.71
Factor manten. lumen lámpara 16.000 h	0.7
Factor manten. lumen lámpara 20.000 h	0,68
Luminancia	3,2 cd/cm <sup>2</sup>
Índice de reproducción cromática Ra	≥90
Temperatura de color	5400 K
Flujo luminoso	3600 lm
Índice de reproducción cromática Ra	≥90

#### Dimensiones y peso



Diámetro	17,5 mm
Longitud total	538,0 mm

## Hoja de datos de producto

Diámetro del tubo	17,5 mm
Largo	538,0 mm
Long. con casq pero sin pitones/conexión	533,00 mm
Ampolla exterior	T16
Peso del producto	120,50 g

### Temp. y condiciones de funcionamiento

Margen de temperatura ambiente	-5...+40 °C
--------------------------------	-------------

### Duración de vida

Vida útil lámpara	20000 h
Vida útil	13000 h
Duración	20000 h <sup>1)</sup>
Vida útil nominal lámpara	20000 h

<sup>1)</sup> ECE con arranque en caliente

### Datos adicionales del producto

Casquillo (denominación estándar)	2G11
Contenido mercurio	5,0 mg
Elimin. residuos conf. directiva RAEE	Sí
Pie de pág. usado solo para el producto	Solo funciona con ECE

### Capacidades

Regulable	Sí
-----------	----

### Certificados & Normas

Clase de eficiencia energética	G
Consumo de energía	58 kWh/1000h

### Categorías específicas del país

Sistema intern. de codificación de lámp	FSDH-55/954-/P/-2G11-43,9/533
Referencia para pedido	DULUX L 55W/954

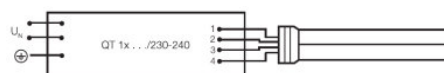
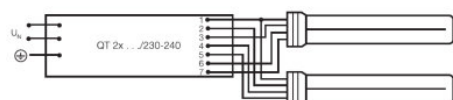
### Environmental information

<b>Information according Art. 33 of EU Regulation (EC) 1907/2006 (REACH)</b>	
Date of Declaration	18-04-2022
Primary Article Identifier	4050300321400
Declaration No. in SCIP database	In work

## Hoja de datos de producto

### Equipamiento / Accesorios

- Apto para funcionamiento en equipos de conexión electrónicos y convencionales



SERIES CONNECTION WITH QUICKTRONIC

SINGLE LAMP WITH QUICKTRONIC

### Ecodesign regulation information:

Separate control gear and light sources must be disposed of at certified disposal companies in accordance with Directive 2012/19/EU (WEEE) in the EU and with Waste Electrical and Electronic Equipment (WEEE) Regulations 2013 in the UK. For this purpose, collection points for recycling centres and take-back systems (CRSO) are available from retailers or private disposal companies, which accept separate control gear and light sources free of charge. In this way, raw materials are conserved and materials are recycled.

### Logistical Data

Código del producto	Descripción del producto	Unidad de embalaje (Piezas/unidad)	Dimensiones (largo x ancho x alto)	Volúmen	Peso bruto
4050300321400	DULUX L 55 W/954 2G11	Embalaje de envío 10 Piezas Estuche de cartón	136 mm x 103 mm x 578 mm	8.10 dm <sup>3</sup>	1663.00 g

El código del producto mencionado describe la unidad más pequeña de la cantidad que se puede pedir. Una unidad de envío puede contener uno o más productos individuales. Al cursar un pedido, introduzca la cantidad de la unidad de envío o su múltiple.

### Referencias / links

Para más información acerca del equipo de conexión electrónico QUICKTRONIC visite  
▶ [www.osram.com/QUICKTRONIC](http://www.osram.com/QUICKTRONIC)

## Hoja de datos de producto

---

### Aviso

Subject to change without notice. Errors and omission excepted. Always make sure to use the most recent release.

OSRAM is distribution partner  
of LEDVANCE of LAMPS

**OSRAM**

OSRAM GmbH  
Marcel-Breuer-Strasse 6  
80807 Munich, Germany