

## HMI 4000 W/DXS SOLAR

HMI, double-ended | Lámparas de vapor metálico



### Características del producto

- Temperatura del color: aprox. 6.000 K (luz natural)
- Alto índice de reproducción cromática:  $R_a >$
- Robust design with eXtreme Seal (XS) technology, allowing up to 450°C at the pinch seal
- Capacidad de nuevo arranque en caliente



## Hoja de datos de producto

### Datos técnicos

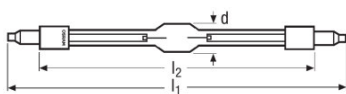
#### Datos eléctricos

|                           |           |
|---------------------------|-----------|
| Potencia de la lámpara    | 4000 W    |
| Potencia nominal          | 4000,00 W |
| Tensión nominal           | 204 V     |
| Tensión de funcionamiento | 200 V     |
| Corriente nominal         | 23,5 A    |
| Corriente de lámpara      | 24,0 A    |

#### Datos Fotométricos

|                                     |        |
|-------------------------------------|--------|
| Temperatura de color                | 6000 K |
| Índice de reproducción cromática Ra | > 90   |

#### Dimensiones y peso



|  |           |
|--|-----------|
| Diámetro                                 | 36,0 mm   |
| Largo                                    | 405,0 mm  |
| Long. con casq pero sin pitones/conexión | 340,00 mm |

#### Duración de vida

|          |       |
|----------|-------|
| Duración | 500 h |
|----------|-------|

#### Datos adicionales del producto

|                                   |          |
|-----------------------------------|----------|
| Casquillo (denominación estándar) | SFa21-12 |
|-----------------------------------|----------|

#### Capacidades

|                     |     |
|---------------------|-----|
| Posición de quemado | p15 |
|---------------------|-----|

## Hoja de datos de producto

---

### Instrucciones de seguridad

Debido a su elevada luminancia, la radiación UV y la elevada presión interna durante su funcionamiento, las lámparas HMI solo pueden funcionar en carcasas cerradas fabricadas especialmente para ese fin. Debe garantizarse con filtros adecuados que la radiación UV se vea reducida hasta un nivel aceptable. El mercurio se libera si se rompe la lámpara. Se requieren precauciones de seguridad especiales. Se dispone de información acerca de la seguridad y la manipulación a petición, o bien en el folleto que se adjunta con la lámpara, o en las instrucciones de funcionamiento.

---

### Logistical Data

| Código del producto | Descripción del producto | Unidad de embalaje (Piezas/unidad) | Dimensiones (largo x ancho x alto) | Volúmen              | Peso bruto |
|---------------------|--------------------------|------------------------------------|------------------------------------|----------------------|------------|
| 4052899152601       | HMI 4000 W/DXS SOLAR     | Embalaje de envío<br>1             | 561 mm x 136 mm x 119 mm           | 9.08 dm <sup>3</sup> | 588.00 g   |

---

El código del producto mencionado describe la unidad más pequeña de la cantidad que se puede pedir. Una unidad de envío puede contener uno o más productos individuales. Al cursar un pedido, introduzca la cantidad de la unidad de envío o su múltiple.

---

### Aviso

Sujeto a cambios sin aviso. Excepto errores y omisiones. Asegúrese de utilizar la emisión más reciente.