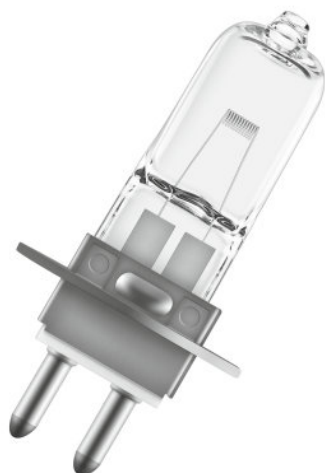


64626 HLX

Lámparas halógenas de bajo voltaje sin reflector



Áreas de aplicación

- Lámparas para luminarias especiales
- Fibra óptica médica (HLX)

Beneficios del producto

- Comparado con lámparas estándar, hasta un 10% más de eficacia lumínica (HLX)
- Luz instantánea (HLX)

Características del producto

- Gas xenón en lugar de criptón como gas de llenado (versiones XENOPHOT HLX)
- Flujo luminoso superior hasta en un 10 % con el mismo consumo de energía (versiones XENOPHOT HLX)
- Lámpara de bajo voltaje halógeno con o sin reflector
- Regulable (HLX)



Hoja de datos de producto

Datos técnicos

Información de producto

Referencia para pedido	64626 HLX
------------------------	-----------

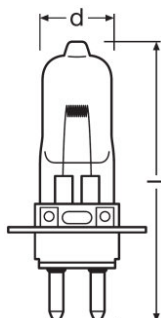
Datos eléctricos

Tensión nominal	12,0 V
Potencia nominal	100,00 W

Datos Fotométricos

Temperatura de color	3450 K
Flujo luminoso nominal	3500 lm
Índice de reproducción cromática Ra	100

Dimensiones y peso



Diámetro	11,5 mm
Largo	48,0 mm
Long. del centro luminoso (LCL)	18,0 mm
Longitud del filamento	4,20 mm
Campo iluminado	4,2*2,3 mm ²
Diámetro del filamento	2,3 mm

Duración de vida

Duración	50 h
----------	------

Datos adicionales del producto

Casquillo (denominación estándar)	PG22
Pie de pág. usado solo para el producto	A petición
Diámetro mín. del envoltorio de la lámp.	12 mm

Hoja de datos de producto

Capacidades

Posición de quemado	s 90
Aplicación	Otros

Categorías específicas del país

Código ANSI	EHE
LIF	A1/45
Referencia para pedido	64626 HLX

Environmental information

Information according Art. 33 of EU Regulation (EC) 1907/2006 (REACH)	
Date of Declaration	24-04-2023
Primary Article Identifier	4050300006765 4008321819963
Candidate List Substance 1	No declarable substances contained
Declaration No. in SCIP database	No declarable substances contained

Información del país

Código del producto	Código METEL	SEG-No.	STK-Number	UK Org
4050300006765	OSRH64626HLX	-	-	-
4050300006765	OSRH64626HLX	-	-	-

Hoja de datos de producto



Logistical Data

Código del producto	Descripción del producto	Unidad de embalaje (Piezas/unidad)	Dimensiones (largo x ancho x alto)	Volúmen	Peso bruto
4050300006765	64626 HLX	Estuche de cartón 1	25 mm x 23 mm x 70 mm	0.04 dm ³	11.00 g
4050300236421	64626 HLX	Embalaje de envío 30	158 mm x 131 mm x 81 mm	1.68 dm ³	372.00 g

El código del producto mencionado describe la unidad más pequeña de la cantidad que se puede pedir. Una unidad de envío puede contener uno o más productos individuales. Al cursar un pedido, introduzca la cantidad de la unidad de envío o su múltiplo.

Aviso

Sujeto a cambios sin aviso. Excepto errores y omisiones. Asegúrese de utilizar la emisión más reciente.