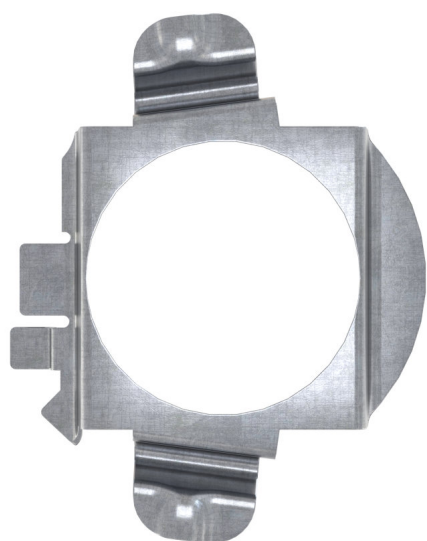


# LEDDriving ADAPTER (OFFROAD) 64210DA03

Accesorios para lámparas de reemplazo LED



### Haciendo que las actualizaciones LED encajen

Los soportes de montaje ofrecen una fácil instalación y compatibilidad para una variedad de coches. Garantiza un ajuste perfecto gracias a la fijación óptima de la lámpara H7.

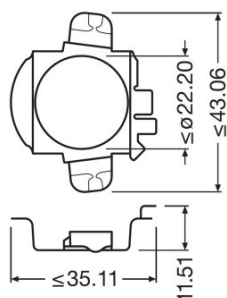
## Hoja de datos de producto

### Datos técnicos

#### Información de producto

Referencia para pedido	64210DA03
Aplicación (Categoría y producto específico)	Accesorios para LEDs retrofit

#### Dimensiones y peso



Diámetro	35,1 mm
Peso del producto	2,84 g
Largo	0,0 mm

#### Duración de vida

Garantía	3 years
----------	---------

#### Capacidades

Tecnología	LED accessories
------------	-----------------

#### Categorías específicas del país

Referencia para pedido	64210DA03
------------------------	-----------

#### Environmental information

Information according Art. 33 of EU Regulation (EC) 1907/2006 (REACH)	
Date of Declaration	10-11-2022
Primary Article Identifier	4062172183840
Candidate List Substance 1	lead
CAS No. of substance 1	7439-92-1
Safe Use Instruction	The identification of the Candidate List substance is sufficient to allow safe use of the article.

## Hoja de datos de producto

Declaration No. in SCIP database

27bba952-0b26-43de-80e1-637a828598a9

### Logistical Data

Código del producto	Descripción del producto	Unidad de embalaje (Piezas/unidad)	Dimensiones (largo x ancho x alto)	Volúmen	Peso bruto
4062172183840	LEDriving Adapter 64210DA03	Estuche de cartón 2	100 mm x 80 mm x 60 mm	0.48 dm <sup>3</sup>	29.00 g
4062172183857	LEDriving Adapter 64210DA03	Embalaje de envío 20	415 mm x 109 mm x 134 mm	6.06 dm <sup>3</sup>	415.00 g
4062172183864	LEDriving Adapter 64210DA03	Embalaje de envío 120	435 mm x 348 mm x 300 mm	45.41 dm <sup>3</sup>	3267.00 g

El código del producto mencionado describe la unidad más pequeña de la cantidad que se puede pedir. Una unidad de envío puede contener uno o más productos individuales. Al cursar un pedido, introduzca la cantidad de la unidad de envío o su múltiple.

### Descarga datos

#### Fichero



User instruction  
LEDriving ADAPTER

### Consejos de aplicación

Para más información detallada sobre la aplicación y gráficos vea la hoja de datos del producto.

### Aviso

Sujeto a cambios sin aviso. Excepto errores y omisiones. Asegúrese de utilizar la emisión más reciente.

# OSRAM