

LEDinspect FLEXIBLE HEAD TORCH



Banda flexible para la cabeza

Acolchado suave y correa adicional ajustable para una óptima comodidad de uso



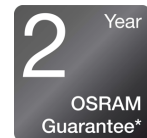
Hasta 115 lúmenes

Tres funciones de luz: Hasta 115 lm (alta, hasta 50 lm (baja) y una función de parpadeo rojo en la parte trasera



Aproximadamente 1,5 horas de carga

Con un tiempo de carga de sólo 1,5 horas aproximadamente, esta lámpara de OSRAM está rápidamente lista para ser utilizada de nuevo

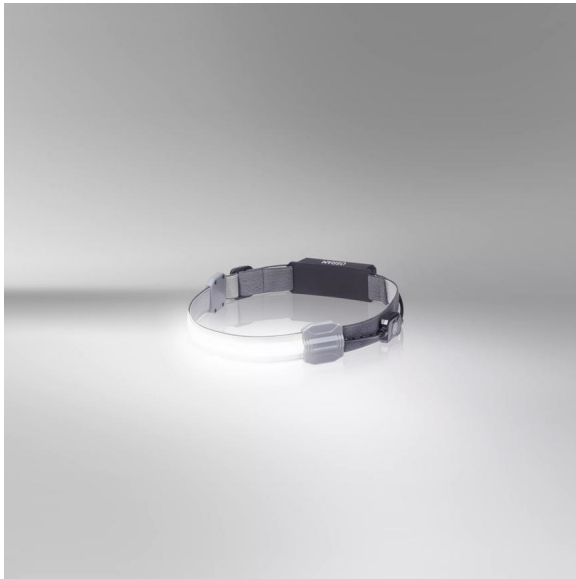


Garantía de 2 años de OSRAM*

Las medidas sistemáticas de garantía premium apuntalan la calidad de la mano de obra y la funcionalidad de nuestros productos. La tecnología innovadora y la excelente calidad es realmente rentable para nuestros clientes

Luz es versatilidad

Esta linterna frontal flexible de alta calidad de OSRAM es perfecta para el uso profesional y privado. Con tres funciones de luz - alta hasta 115lm, baja hasta 50lm y una función de parpadeo rojo en la parte trasera, esta linterna frontal ofrece diferentes opciones de ajuste para una variedad de tareas. La iluminación integrada directamente en la diadema ajustable individualmente permite una distribución amplia y uniforme de la luz y puede proporcionar una mejor iluminación del área de trabajo. La batería recargable permite hasta 4,5h de funcionamiento a



alta potencia o hasta 5,5h a baja potencia y con un tiempo de carga de sólo 1,5 horas aproximadamente, esta lámpara de OSRAM también está rápidamente lista para ser utilizada de nuevo. El cable de carga USB Micro B para recargar la batería de litio está incluido en el suministro. Según el grado de protección IP 42, esta linterna frontal está protegida contra la entrada de partículas de polvo y contra las salpicaduras de agua. La linterna frontal flexible LEDinspect cuenta con almohadillas suaves en su interior y, además, con una correa ajustable para una óptima comodidad de uso. Con un peso de sólo 62g y el diseño flexible y plegable, el producto es fácil de almacenar y transportar, por lo que es ideal como luz para trabajos de artesanía, reparaciones de automóviles y uso diario. OSRAM también ofrece una garantía de 2 años*


*Para conocer las condiciones precisas, consulte: www.osram.es/garantia-automovil

Hoja de datos gama de productos

Datos técnicos

Descripción del producto	Información de producto	Información general del producto	Datos eléctricos	
	Aplicación (Categoría y producto específico)	Referencia para pedido	Potencia nominal	Tensión nominal
INSPECTION LAMP	LED inspection lights	LEDIL414	3 W	3.7 V
Descripción del producto	Datos Fotométricos			Physical Attributes & Dimensions
	Flujo luminoso	Tono de luz LED	Temperatura de color	Peso del producto
INSPECTION LAMP	115 lm	blanco	6000 K	62.00 g
Descripción del producto	Alto	Largo	Ancho	Información módulos LED
				Número de LED por módulo
INSPECTION LAMP	25.0 mm	245.0 mm	25.0 mm	1
Descripción del producto	Colores y materiales	Duración de vida	Datos adicionales del producto	
	Color del casquillo	Garantía	Tipo de batería	Número de pilas incluidas
INSPECTION LAMP	Black / Orange	2 years	Rechargeable	1
Descripción del producto	Capacidades	Datos logísticos	Información medioambiental y regulatoria Information according Art. 33 of EU Regulation (EC) 1907/2006 (REACH)	
	Tecnología	Vatios hora por batería [MPRD]	Lista de candidatos Sustancia 1	Nº CAS de la sustancia 1
INSPECTION LAMP	LED	3.70	Lead	7439-92-1
Descripción del producto	Instrucción de uso seguro	Nº de declaración en la base de datos SCIP		
INSPECTION LAMP	La identificación de la sustancia de la lista de sustancias candidatas es suficiente para permitir el uso seguro del artículo.	3ee5100c-84cd-4784-ba6a-aabf9f12ebcb		

Descarga datos

Fichero	
	User instruction GPRS_Instrucciones símbolos de seguridad

Aviso legal

Consejos de aplicación:Para obtener información más detallada sobre la aplicación y los gráficos, consulte la hoja de datos del producto y las instrucciones de uso.*consulte las condiciones exactas en:

www.osram.es/garantia-automovil

Consejos de aplicación

Para más información detallada sobre la aplicación y gráficos vea la hoja de datos del producto.

Aviso

Sujeto a cambios sin aviso. Excepto errores y omisiones. Asegúrese de utilizar la emisión más reciente.