

## LEDinspect WEARABLE NECKLIGHT



### Linternas desmontables

Gran flexibilidad: puede colocarse alrededor del cuello, en la cabeza, en la mano o en una superficie magnética



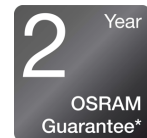
### Hasta 265 lm (alta) y 130 lm (baja)

Dos funciones de luz: Hasta 265 lm (alta) y hasta 130 lm (baja)



### Aproximadamente 1,5 horas de carga

Con un tiempo de carga de sólo 1,5 horas aproximadamente, esta lámpara de OSRAM está rápidamente lista para ser utilizada de nuevo

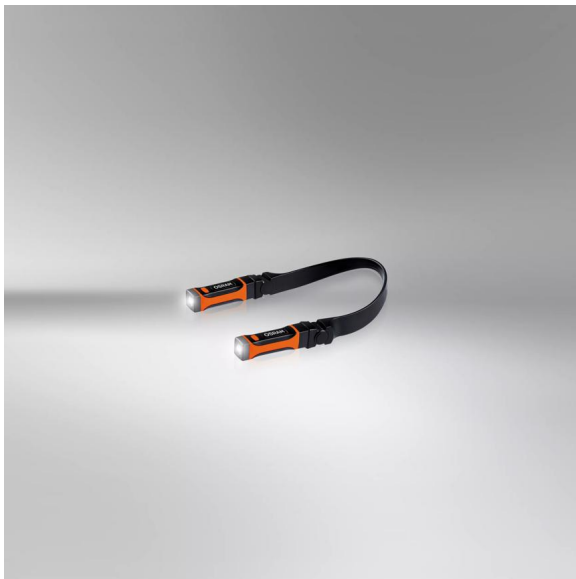


### Garantía de 2 años de OSRAM\*

Las medidas sistemáticas de garantía premium apuntalan la calidad de la mano de obra y la funcionalidad de nuestros productos. La tecnología innovadora y la excelente calidad es realmente rentable para nuestros clientes

### Luz es versatilidad

Esta luz de cuello recargable con dos linternas desmontables individualmente de OSRAM es perfecta para el uso profesional y privado. Con dos funciones de luz de hasta 265lm (alta), 130lm (baja) y un ángulo ajustable de 90 grados, ofrece diferentes opciones de configuración para una variedad de tareas. La linterna LEDinspect Wearable Neck Light impresiona especialmente por su gran flexibilidad: puede utilizarse alrededor del cuello, en la cabeza, en la mano o en una superficie magnética. La batería recargable permite hasta 3 horas de funcionamiento



a alta potencia o hasta 4,5 horas a baja potencia y con un tiempo de carga de sólo 1,5 horas aproximadamente, esta lámpara de OSRAM también está rápidamente lista para ser utilizada de nuevo. Se incluye un cable de carga USB Micro B con dos conexiones para las lámparas individuales para cargar la batería de litio. De acuerdo con la clase de protección IP54, esta lámpara tiene protección contra la entrada de partículas de polvo y contra las salpicaduras de agua y ha sido probada para la resistencia a los impactos de acuerdo con IK07. Con un peso de sólo 115g y el diseño flexible, el producto es fácil de almacenar y transportar y por lo tanto es ideal como una luz para el trabajo de manualidades, actividades artesanales, reparaciones de automóviles y en la vida cotidiana. OSRAM también ofrece una garantía de 2 años\*

\*Para conocer las condiciones precisas, consulte: [www.osram.es/garantia-automovil](http://www.osram.es/garantia-automovil)

Hoja de datos gama de productos

Datos técnicos

	Información de producto	Información general del producto	Datos eléctricos	
Descripción del producto	Aplicación (Categoría y producto específico)	Referencia para pedido	Potencia nominal	Tensión nominal
INSPECTION LAMP	LED inspection lights	LEDIL413	1 W	3.7 V

	Datos Fotométricos			Physical Attributes & Dimensions
Descripción del producto	Temperatura de color	Flujo luminoso	Tono de luz LED	Peso del producto
INSPECTION LAMP	6500 K	265 lm	blanco	115.00 g


					Información módulos LED
Descripción del producto	Ancho	Alto	Largo		Número de LED por módulo
INSPECTION LAMP	25.0 mm	150 mm	158.0 mm		1+1

	Colores y materiales	Duración de vida	Datos adicionales del producto	
Descripción del producto	Color del casquillo	Garantía	Tipo de batería	Número de pilas incluidas
INSPECTION LAMP	Black / Orange	2 years	Rechargeable	1

	Capacidades	Certificados & Normas	Datos logísticos	Información medioambiental y regulatoria Information according Art. 33 of EU Regulation (EC) 1907/2006 (REACH)
Descripción del producto	Tecnología	IK Class	Vatios hora por batería [MPRD]	Lista de candidatos Sustancia 1
INSPECTION LAMP	LED	IK07	2.96	Lead

Descripción del producto	Nº CAS de la sustancia 1	Instrucción de uso seguro	Nº de declaración en la base de datos SCIP
INSPECTION LAMP	7439-92-1	La identificación de la sustancia de la lista de sustancias candidatas es suficiente para permitir el uso seguro del artículo.	9b7cd37b-d0e8-4a84-abf2-d10e9bfc7dfe

Descarga datos

Fichero	
	User instruction GPRS_Instrucciones símbolos de seguridad

**Aviso legal**

Consejos de aplicación:Para obtener información más detallada sobre la aplicación y los gráficos, consulte la hoja de datos del producto y las instrucciones de uso.\*consulte las condiciones exactas en:

[www.osram.es/garantia-automovil](http://www.osram.es/garantia-automovil)

**Consejos de aplicación**

Para más información detallada sobre la aplicación y gráficos vea la hoja de datos del producto.

**Aviso**

Sujeto a cambios sin aviso. Excepto errores y omisiones. Asegúrese de utilizar la emisión más reciente.